

## spelregels schaken voor recreanten

Het doel van elke speler is, de koning van de tegenstander zodanig ‘aan te vallen’ (of ‘schaak zetten’) dat de tegenstander geen zet meer kan doen, waarmee hij zou kunnen vermijden dat zijn koning bij een volgende zet zou geslagen worden.

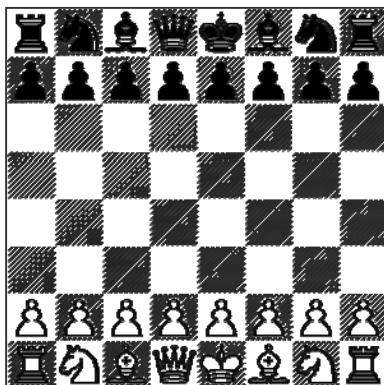
Een speler die dit doel bereikt, heeft de koning van de tegenstander ‘schaakmat gezet’ en dus de partij gewonnen.

Als de spelsituatie zodanig is dat ‘schaakmat’ of (‘mat’) niet meer mogelijk is, dan eindigt de partij op een gelijkspel (‘pat’ of ‘remise’).

Het schaakbord wordt zodanig tussen de spelers geplaatst, dat het hoekveld dat het dichtst bij de rechterzijde van de speler ligt, wit is.

Deze schaakstukken zijn met aanduiding van de gebruikelijke symbolen de volgende:

-  een koning
-  een dame
-  twee torens
-  twee lopers
-  twee paarden
-  acht pionnen



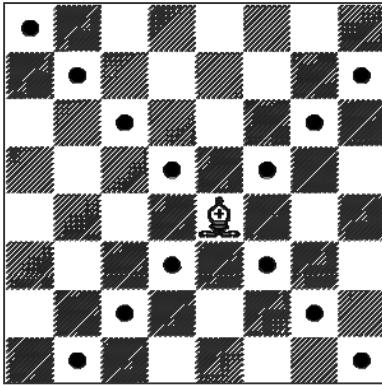
De acht verticale kolommen van velden noemt men ‘lijnen’.

De acht horizontale reeksen van velden noemt men ‘rijen’.

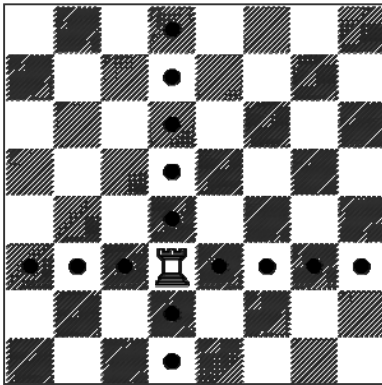
Een schuine lijn van velden met dezelfde kleur wordt een ‘diagonaal’ genoemd.

## De loop der stukken

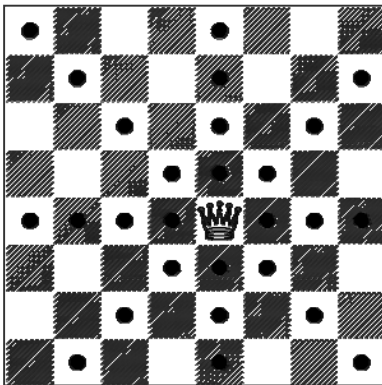
Het is niet toegestaan een stuk te verplaatsen naar een veld waarop een stuk van je eigen kleur staat. Als een stuk naar een veld wordt verplaatst waarop een stuk van de tegenstander staat dan wordt dit geslagen en van het schaakbord verwijderd als deel van dezelfde zet.



Een loper mag worden verplaatst naar elk veld van een diagonaal waarop hij staat.



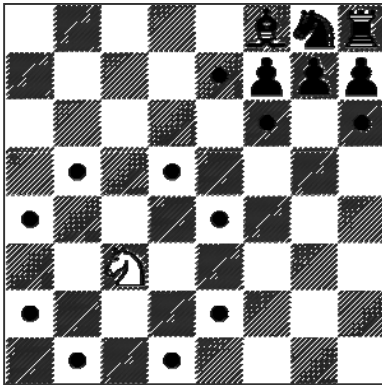
Een toren mag worden verplaatst naar elk veld van de lijn of rij waarop hij staat.



Een dame mag worden verplaatst naar elk veld van de lijn, de rij of een diagonaal waarop zij staat.

Bij deze zetten mag een loper, toren of dame niet over andere stukken heen worden verplaatst.

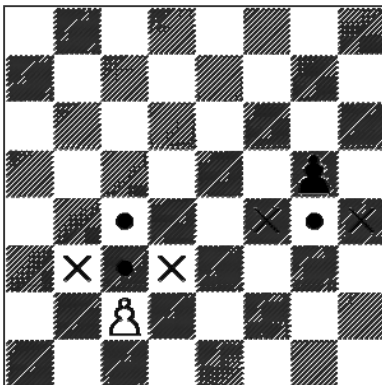
Een paard mag worden verplaatst naar een van de dichtstbijzijnde velden die niet op dezelfde lijn, rij of diagonaal liggen als waarop het staat (ook als het daarmee over andere stukken heen springt).



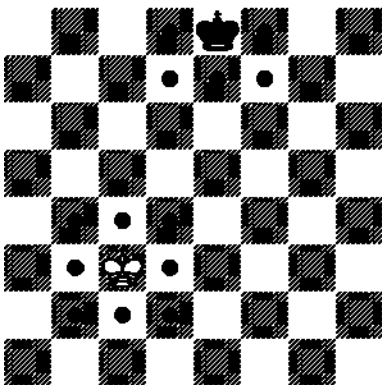
Een pion mag voorwaarts worden verplaatst naar het onbezette veld direct voor hem op dezelfde lijn.

Bij zijn eerste zet mag een pion twee velden op dezelfde lijn naar voren worden verplaatst onder voorwaarde dat beide velden onbezett zijn.

Een pion mag worden **slaan** naar een door een stuk van de tegenstander bezet veld schuin voor hem op een aangrenzende lijn.



Een koning kan zich verplaatsen naar een aangrenzend veld dat niet door een of meer stukken van de tegenstander wordt aangevallen.



Men zegt dat de koning 'schaak' staat, als hij wordt aangevallen door een of meer stukken van de tegenstander.

Geen enkel stuk mag worden verplaatst als ten gevolge daarvan de eigen koning dan schaak komt te staan of schaak blijft staan.

Als je al goed op weg bent, pas dan ook volgende twee zetten toe:

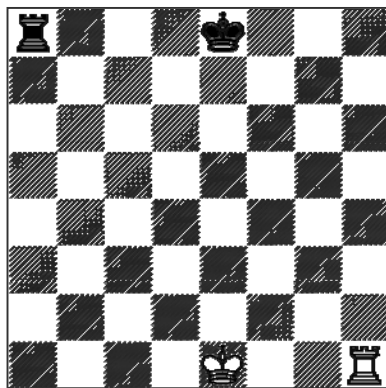
**'En passant slaan' met de pion:**

Met een pion die een veld aanvalt dat is overschreden door een pion van de tegenstander die vanaf zijn oorspronkelijke veld twee velden in één zet naar voren is verplaatst, mag die pion van de tegenstander geslagen worden alsof deze slechts één veld naar voren is verplaatst. Dit slaan is alleen reglementair bij de eerstvolgende zet en wordt 'en passant' slaan genoemd.

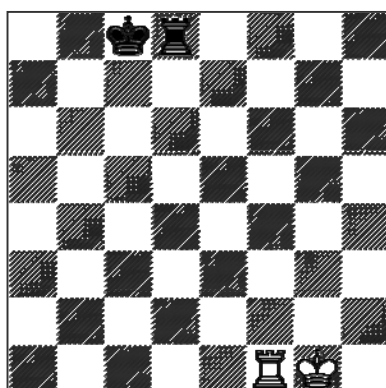
Als met een pion de rij wordt bereikt die het verst van zijn beginpositie is verwijderd, dan moet hij als deel van dezelfde zet, op hetzelfde veld worden vervangen door een nieuwe dame, toren, loper of paard van de kleur van de pion. De keuze van de speler is niet beperkt tot stukken die eerder zijn geslagen. Deze vervanging van een pion door een ander stuk wordt 'promotie' genoemd. Het nieuwe stuk functioneert onmiddellijk.

**Een tweede manier om de koning te verplaatsen - het 'rokeren':**

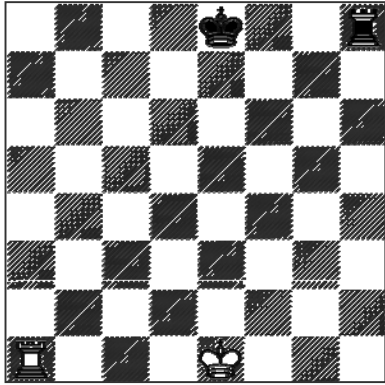
Dit is een zet met een koning en een toren van dezelfde kleur op de eerste rij van de speler, geldend als een enkele koningszet, die wordt uitgevoerd door de koning van zijn oorspronkelijke veld twee velden in de richting van de toren op zijn oorspronkelijke veld te verplaatsen, en daarna de toren over de koning heen te verplaatsen naar het door de koning zojuist overschreden veld.



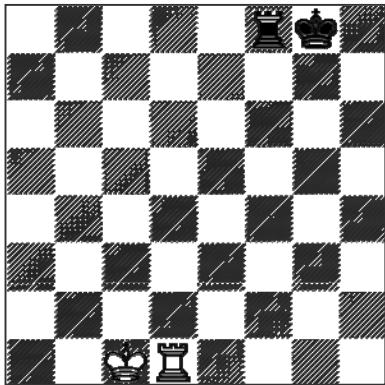
Vóór wits korte rokade  
Vóór zwarts lange rokade



Ná wits korte rokade  
Ná zwarts lange rokade



Vóór wits lange rokade  
Vóór zwarts korte rokade



Ná wits lange rokade  
Ná zwarts korte rokade

Het recht op rokeren is opgeheven als ofwel met de koning of de betreffende toren reeds een zet is gedaan.

Rokeren is ook tijdelijk niet toegestaan:

- a. als het veld waarop de koning staat, het veld dat overschreden wordt of het veld waarop hij geplaatst zou moeten worden, schaak staat.
- b. als er een stuk staat tussen de koning en de toren waarmee wordt beoogd te rokeren.